

Full range LavicoCore Anti-bacterial

Laminate 2024 - 2025



From 0 to ∞
Humans are naturally curious and
possess a spirit of exploration
within our souls. Exploring the
mysteries of the universe triggers
a desire to explore the unknown.

Behind every material is a corresponding space and possibility
Refining the texture into a piece and constructing a LAVI universe.
Starting from scratch; from zero to infinity.

Build your own and others' dreams, LAVI will make them a reality.

人類天生就對事物感到好奇，
靈魂中具有探索的精神，對宇宙奧秘的探究，
觸發了對於未知開拓的渴望。
每一項飾材的背後，
對應一種想像空間與可能性，
將質地淬煉於一片輕薄，

構築成一方樂維宇宙。

從無到有，從零到無限—

您幫自己和別人築夢，樂維和您一起實現它。

享譽國際

鉅莊企業為專業美耐板生產製造廠，致力於開發與設計，

創立全新表面飾材頂級品牌——LAVI 樂維。

通過美國 UL 認證的頂級高標準生產美耐板，堅持一貫高品質製程。

採用歐洲及其他國家進口高品質印刷原紙，原料嚴格把關，

業界領先高階技術，專注細節控管，淬煉出如同藝術般的精緻成品。

全球高科技產業

DONACAI INDUSTRIES, INC. Launched new brand — "LAVI";

Having used its high technique and conformed UL certification standards,

we now extend to produce high quality decorative laminate.

We believe, laminate is not only part of the decoration,

but element to create your dream space.

打造世界頂級表面 飾材

台灣之光

- ① 新一代透心美耐板
- ② 法義德西比日原紙
- ③ 防黴抗菌綠建材
- ④ MIT 高規格製程

全系列產品防黴抗菌



- 樂維® 美耐板
- ZENTEX™ 抗指紋熱修復板
- MetaLex™ 美金金屬板
- Fun Magnet™ 多功能磁性板



- Fantasy 幻彩板
- UDesign™ 千變客製板
- Compact Laminate
康倍特板
- FRbest™ 耐火佳耐燃板

樂於創意悠遊

維有深度體驗

⊕ **Luxury**

⊕ **A+**

⊕ **Value**

⊕ **Innovation**

⊕ 奢華質感 ⊕ 追求卓越 ⊕ 高性价比 ⊕ 創新設計



深度沉浸自然之美

回歸本真

全系列產品皆備有 1.0mm 4'x8' 平板庫存
多功能磁性板備有 1.2mm 4'x8' 平板庫存

★ 產品庫存標示



色號後標示的英文字母
分別代表相對應的表面處理方式

★ 表面處理說明



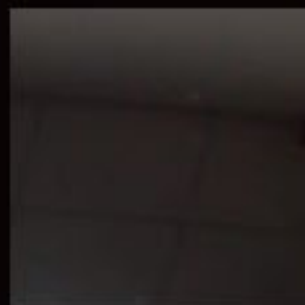
(山) 表示該木紋為 Crown 山形紋
(直) 表示該木紋為 Straight 直紋
(橫) 表示該木紋為 Horizontal 橫紋

★ 紋路標示



Surfforce Finishes

⊕ 曜黑 Shiny Black (LV7277)



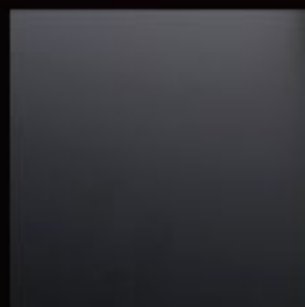
PG
鏡烤鏡面
Piano Mirror



S
板岩面
Slate



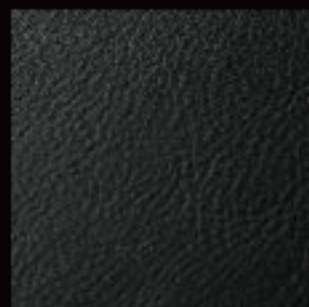
QZ
星岩面
Quartz



UM
超霧面
Ultra Dim



W
織布紋
Woven Fabric



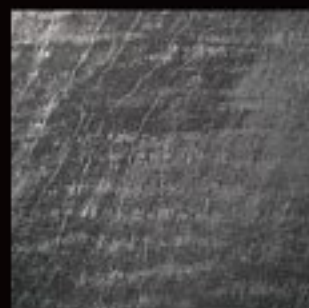
NL
荔枝皮紋
Nappa Leather



L
小牛皮紋
Leather



B
冰絲紋
Brush

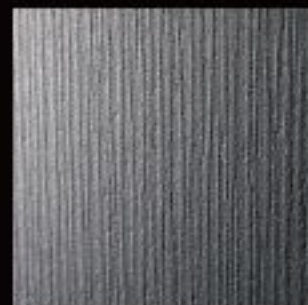


SS
柳樹絲絨面
Silky Flames

⊕ 曜黑 Shiny Black (LV7277)



DG
榉木刷紋
Dri Grain



WB
原木刷紋
Wildbrush



NTD
天然木皮紋
Natural Wood Grain



LN
纖直紋
Finline



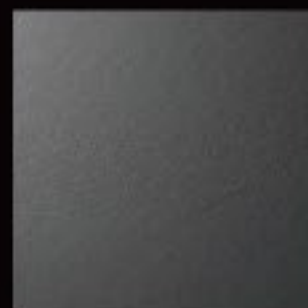
DT
疏邊刻紋
Soft Grain



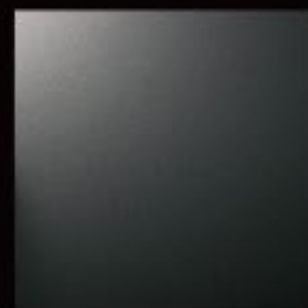
DM
黑板面
Chalkboard



N4
密淺木紋
Naturale 4GU



D
消光面
Dry



F
珍珠面
Matt

備案批量 您選表面 自由搭配不必懷疑 完全客製 詳洽業務



完美無限

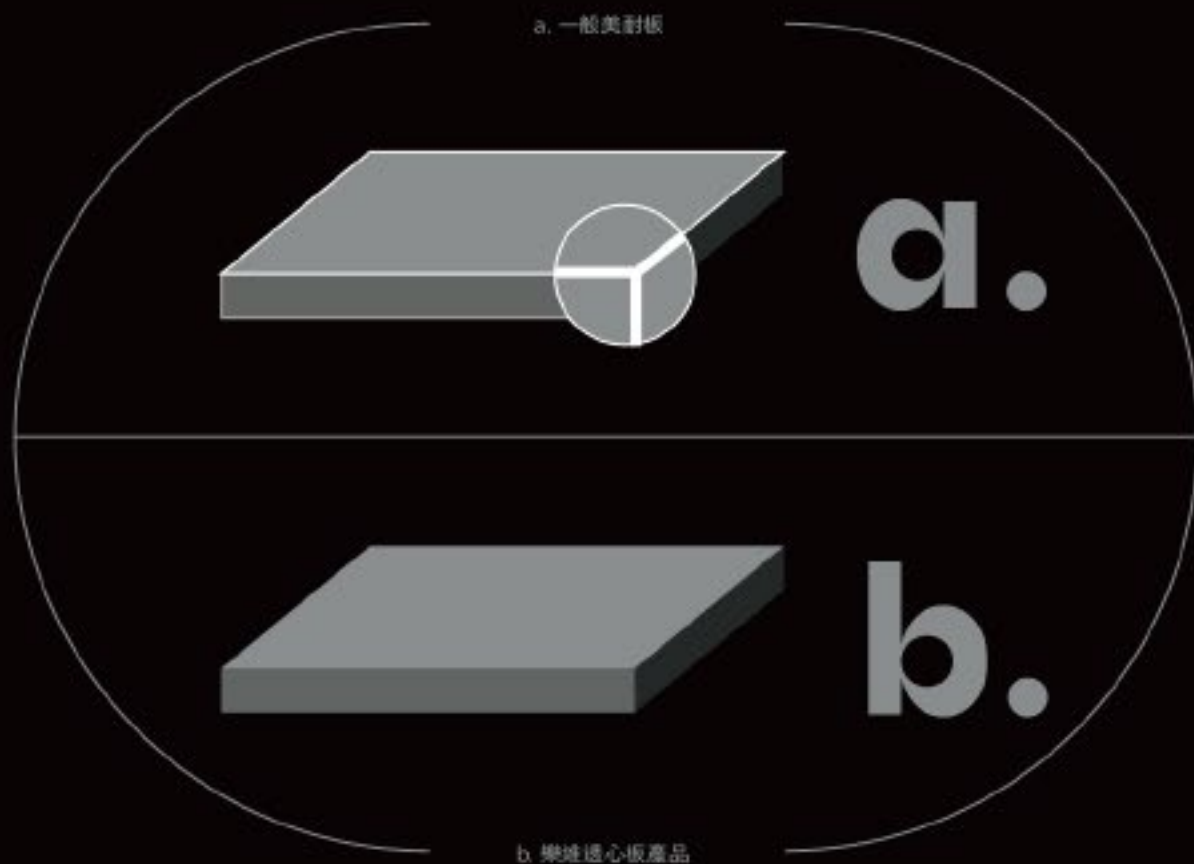
從「心」開始



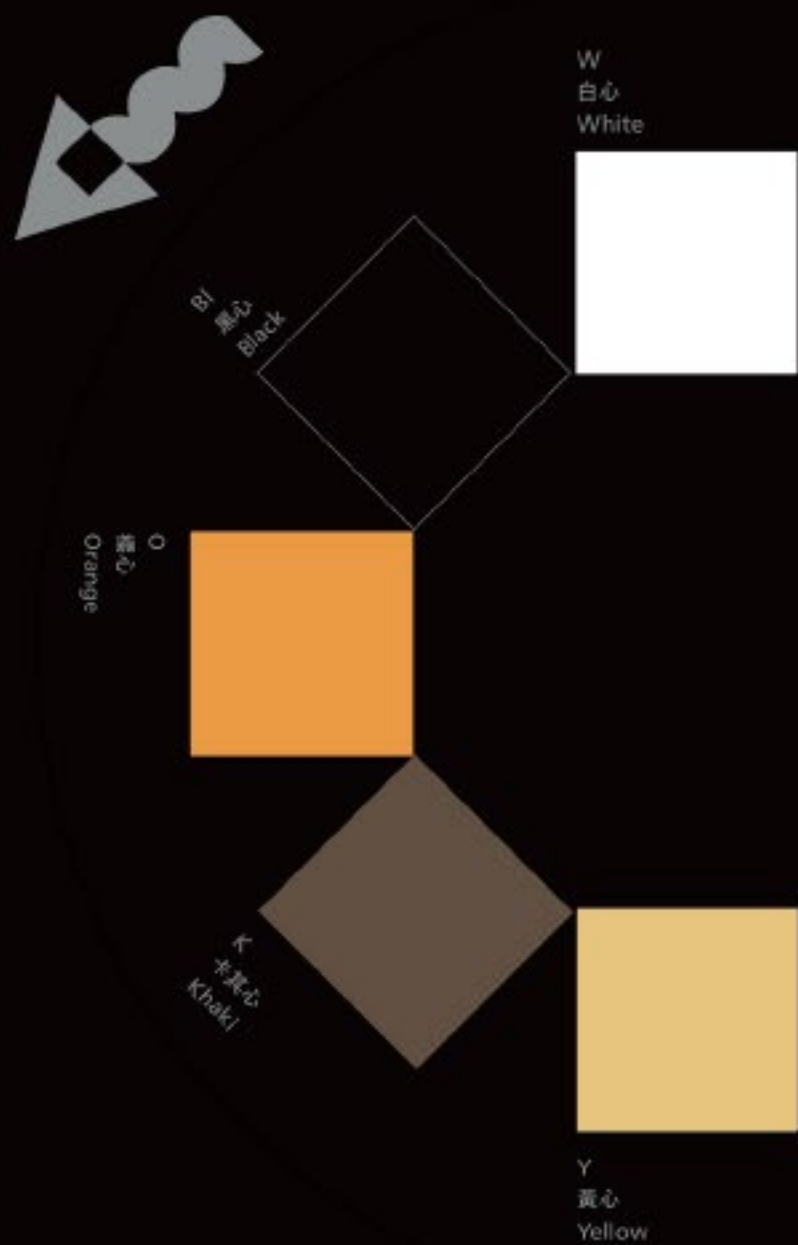
沒有黑邊黑線



美耐板本應如此。



揮別美耐板天敵「收邊黑線」擁有完美側影，才稱得上是世界一流美耐板，
底材顏色與表面，呈現高度整體感



專注完美

追求極致的相襯

13 種色底心材搭配多樣表面花色，底材顏色與表面 呈現高度整體感
* 樣品僅供參考，非規格販售品



全面防菌抗菌

Anti-bacterial

| 菌種 | 檢測方法: JIS Z2801 | 抗菌效力 |
|-----------------|------------------------------------|---------|
| 糞腸球菌 | Enterococcus faecalis | R> 2.75 |
| 金黃色葡萄球菌 | Staphylococcus aureus | R> 4.55 |
| 綠膿桿菌 | Pseudomonas aeruginosa | R> 5.36 |
| 大腸桿菌 | Escherichia coli | R> 5.60 |
| 金黃色葡萄球菌之甲氧西林抗性株 | MRSA | R> 4.34 |
| 克氏肺炎桿菌 | Klebsiella pneumoniae | R> 4.86 |
| 腸炎沙門氏菌 | Salmonella enterica subsp enterica | R> 5.10 |

◎ 為抗菌率 99.9% 以上

| 菌種 | 檢測方法: ASTM G21 | 防菌等級 |
|--------|----------------|------------|
| 繩狀青黴菌 | | 等級 0 — 最高級 |
| 巴西黴菌 | | 等級 0 |
| 球毛殼黴菌 | | 等級 0 |
| 綠木黴菌 | | 等級 0 |
| 出芽短梗黴菌 | | 等級 0 |

尊榮人生 健康首選

人生 健康是根本 防菌抗菌絕對必備 加值不加價 我們的初衷 讓每一片美耐板 照顧大家的健康 充滿愛的環境 您我一起聯手打造



Patterns



⊕ 星耀 Starlex

A



流星雨 Meteor Shower
LV6000PG



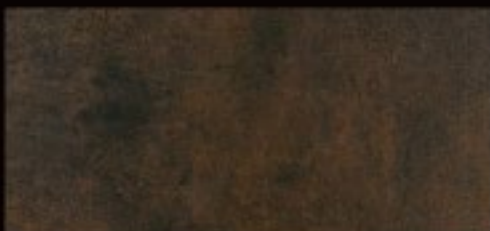
迷霧銀河 Galaxy
LV6001PG

⊕ 鐵鏽 Rust

B



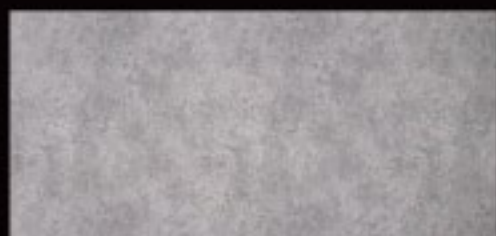
工業鐵鏽 Industrial Rust
LV4008S



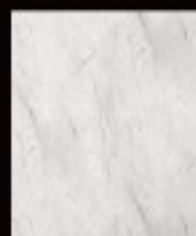
戰艦鐵鏽 Fleet Rust
LV4014QZ

⊕ 大理石 Marble

C



和風古瓷 Retro Ceramics
LV1032PG



西耶納白石
Marble Sienna
LV1034PG



冰島灰石
Iceland Grey
LV1049UM



冰島灰石
Iceland Grey
LV1049PG

Patterns

A



LV6000PG



LV6001PG



B



LV4008S



LV4014QZ



C



LV1032PG



LV1034PG



LV1049UM



LV1049PG

Patterns



LV1050PG LV1050UM LV4004PG LV4004UM LV4005UM

A



B



LV4005PG LV4011PG LV4011UM LV4012UM



C



LV4012PG LV4015UM LV1048PG LV4016UM LV4016PG

花紋 1

⊕ 大理石 Marble



A

希臘白石
Greece White
LV1050PG

希臘白石
Greece White
LV1050UM



雅典娜銀狐
Marble Athena
Volakas
LV4004PG

雅典娜銀狐
Marble Athena
Volakas
LV4004UM

海克力士石
Marble Eracle
LV4005UM

⊕ 大理石 Marble



B

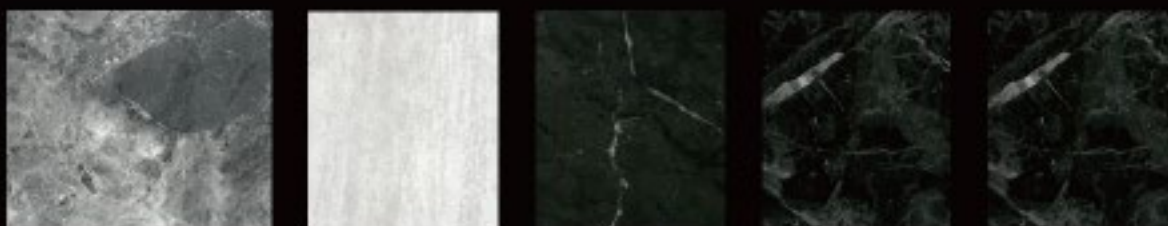
海克力士石 Marble Eracle
LV4005PG

伯爵黃石
Earl Yellowstone
LV4011PG

伯爵黃石
Earl Yellowstone
LV4011UM

羅馬雲灰石
Rome Bardiglio
LV4012UM

⊕ 大理石 Marble



C

羅馬雲灰石
Rome Bardiglio
LV4012PG

時尚北歐
Modern Nordic
LV4015UM

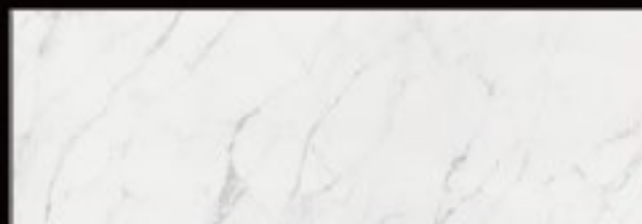
勞倫斯黑石
Lawrence Black
LV1048PG

奧斯汀黑石
Austin Black
LV4016UM

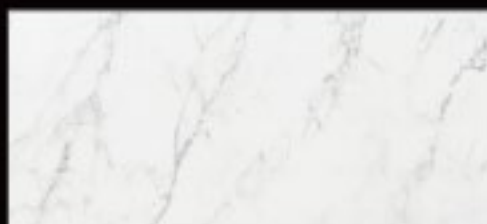
奧斯汀黑石
Austin Black
LV4016PG

⊕ 大理石 Marble

A



維納斯白石 Venus White
LV1054PG



維納斯白石 Venus White
LV1054UM



⊕ 大理石 Marble

B



艾瑞斯灰石 Ares Grey
LV2055PG

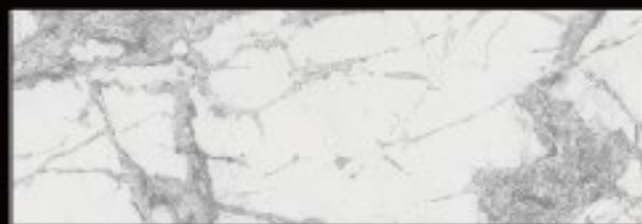


艾瑞斯灰石 Ares Grey
LV2055UM



⊕ 大理石 Marble

C



阿波羅雕刻白 Apollo Statuario
LV2056PG



阿波羅雕刻白 Apollo Statuario
LV2056UM



Patterns

A



LV1054PG



LV1054UM



B



LV2055PG



LV2055UM



C



LV2056PG



LV2056UM

Patterns

A



LV1033QZ



LV4003QZ



LV4003PG

B



LV1035QZ



LV1035PG

C



LV2054S



LV4006QZ

⊕ 花崗岩 Granite



左頁岩 Venus Slate
LV1033QZ



宙斯閃電石 Marble Zeus
LV4003QZ



宙斯閃電石 Marble Zeus
LV4003PG

⊕ 洞石 Travertine



捷普洞石 Jaipur Travertine
LV1035QZ



捷普洞石 Jaipur Travertine
LV1035PG

⊕ 清水模 Concrete

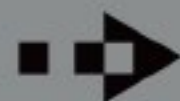


安藤錫石 Ando Concrete
LV2054S



大都會清水模 Metro Concrete
LV4006QZ

花紋 1

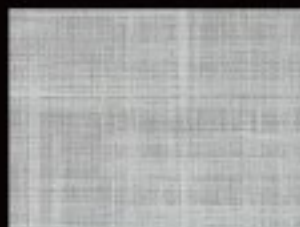


⊕ 布紋 Woven Fabric

A



亞麻織布
Linen Weaving
LV4009W



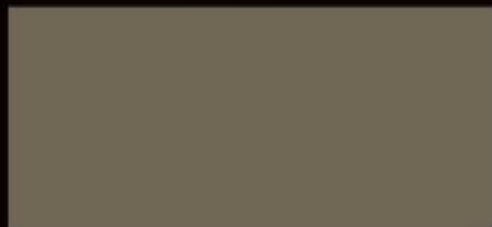
亞麻格紋
Linen Plaid
LV1052W



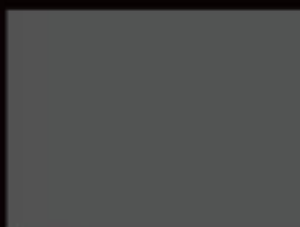
靚藍織布
Steel Blue Weaving
LV4010W

⊕ 布紋 Woven Fabric

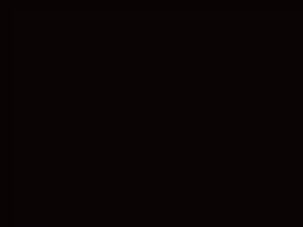
B



茶橙
Oolong
LV7726W



煙燻灰
Smoky Grey
LV7279W



正黑
Original Black
LV7275W

⊕ 荔枝皮紋 Nappa Leather

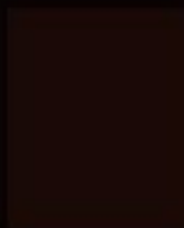
C



羊毛白 Wool White
LV7231NL



太空灰
Space Grey
LV7281NL



可可
Cocoa
LV7313NL



普魯士藍
Prussian Blue
LV7632NL

Patterns

A



LV4009W



LV1052W



LV4010W



B



LV7726W



LV7279W



LV7275W



C



LV7231NL



LV7281NL



LV7313NL



LV7632NL

Patterns

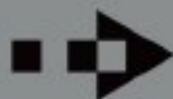
A



LV7724NL

LV7224NL

LV7275NL



B



LV7231L

LV7313L

LV7724L

LV7726L



C



LV7426L

LV7224L

LV7275L

花紋 1

⊕ 荔枝皮紋 Nappa Leather



陶瓦紅 Tile
LV7724NL



雪白 Snow White
LV7224NL



正黑 Original Black
LV7275NL

A

⊕ 小牛皮紋 Leather



羊毛白 Wool White
LV7231L



可可
Cocoa
LV7313L



陶瓦紅
Tile
LV7724L



茶棕
Oolong
LV7726L

B

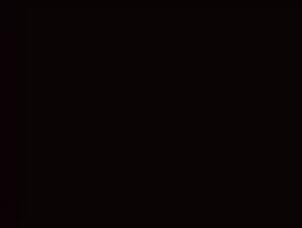
⊕ 小牛皮紋 Leather



高嶺土 Kaolinite
LV7426L



雪白 Snow White
LV7224L



正黑 Original Black
LV7275L

C

⊕ 冰絲紋 Brush

A



可可 Cocoa
LV7313B

亮灰
Bright Grey
LV7278B

煙燻灰
Smoky Grey
LV7279B

雪白
Snow White
LV7224B

⊕ 極緞絲綢面 Silky Flames

B



雲霧灰 Cloudy Grey
LV7286SS

波爾多
Bordeaux
LV7333SS

普魯士藍
Prussian Blue
LV7632SS

高嶺土
Kaolinite
LV7426SS

⊕ 裸木刷紋 Dri Grain

C



亮白 Bright White
LV7225DG

正黑 Original Black
LV7275DG

Patterns

A



LV7313B

LV7278B

LV7279B

LV7224B



B



LV7286SS

LV7333SS

LV7632SS

LV7426SS



C



LV7225DG

LV7275DG

Anything created by human
beings is already in the great
book of nature.
Because of this, originality
consists in returning to the origin.

——— Antoni Gaudí



Woods



人類創造的任何東西
都已經存在於大自然的書中。
因為如此，
獨創性就在於返回原點。

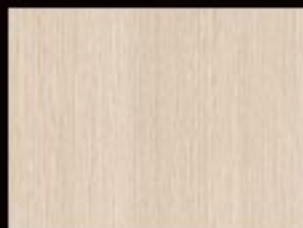
——西班牙建築師 安東尼·高迪

⊕ 橡木 Oak

A



南非橡木 (山) South Africa Oak
LV1005WB



尼加拉橡木 (直)
Niagara Oak
LV2001NTD



里耶卡橡木 (山)
Rijeka Oak
LV2006NTD

⊕ 橡木 Oak

B



安提克橡木 (山) Antique Oak
LV2020WB



現代白橡 (山) Modern White Oak
LV2021NTD

⊕ 橡木 Oak

C



鄉村棕橡 (山) Country Brown Oak
LV2022NTD



帕薩迪納橡木 (山)
Pasadena Oak
LV2024NTD



麥基特橡木 (直)
Makit Oak
LV2029LN



南非古橡 (山)
South Africa Oak
LV1028DG

A



LV1005WB



LV2001NTD



LV2006NTD

B



LV2020WB



LV2021NTD

C



LV2022NTD



LV2024NTD



LV2029LN



LV1028DG



A



LV1031DG

LV2049DG

B



LV1036DG

LV1037DG

C



LV1038DG

LV1040DG

⊕ 橡木 Oak



紳藍橡木 (山) Vintage Indigo Oak
LV1031DG



大峽谷帝國橡木 (山) Canyon Empire Oak
LV2049DG

A

⊕ 橡木 Oak



波本橡木 (山) Bourbon Oak
LV1036DG



庫內奧黑橡 (山) Cuneo Black Oak
LV1037DG

B

⊕ 橡木 Oak



煙燻橡木 (山) Smoky Oak
LV1038DG



希臘銀橡木 (山) Greece Silver Oak
LV1040DG

C



⊕ 橡木 Oak

A



庫內奧棕橡 (山) Cuneo Brown Oak
LV1043DG



希臘金橡木 (山)
Greece Gold Oak
LV1041WB



庫內奧原橡 (山)
Cuneo Oak
LV1042DG



索諾瑪原橡 (山)
Sonoma Oak
LV2026NTD

⊕ 橡木 Oak

B



索諾瑪原橡 (山) Sonoma Oak
LV2026DG



義大利橡木 (直) Italy Oak
LV1012WB



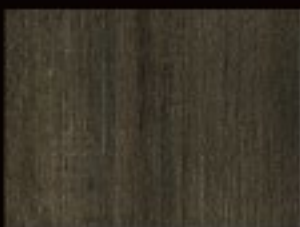
索諾瑪白橡 (山)
Sonoma White Oak
LV2027DT

⊕ 橡木 Oak

C



索諾瑪棕橡 (山) Sonoma Brown Oak
LV2028WB



馬特洪橡木 (山)
Matterhorn Oak
LV2048WB



大峽谷風化橡木 (山)
Canyon Weathered Oak
LV2050DG

A



LV1043DG



LV1041WB



LV1042DG



LV2026NTD



B



LV2026DG



LV1012WB



LV2027DT



C



LV2028WB



LV2048WB



LV2050DG

Woods

A



LV1008DT

LV1019DM



B

LV1024NTD

LV1029WB

LV1030NTD

LV2016DT

LV2011NTD



C



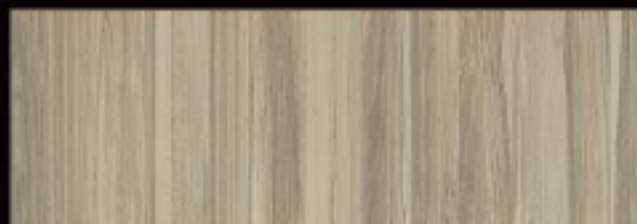
LV2012NTD

LV2013WB

LV2014WB

LV2033DM

⊕ 胡桃木 Walnut



南美白胡桃 (山) S. America White Walnut
LV1008DT



南美胡桃木 (山) South America Walnut
LV1019DM

A

⊕ 胡桃木 Walnut



真線胡桃木 (直)
Silk Walnut
LV1024NTD



畫梨胡桃木 (山)
Vintage Walnut
LV1029WB



洗白胡桃木 (山)
Bleach Walnut
LV1030NTD



諾斯胡桃木 (直)
Noce Lyon
LV2010DT



維吉尼亞胡桃木 (山)
Virginia Walnut
LV2011NTD

B

⊕ 胡桃木 Walnut



核果胡桃木 (山)
Drupe Walnut
LV2012NTD



楓糖胡桃木 (山)
Canyon Walnut
LV2013WB



北方胡桃木 (山)
North Walnut
LV2014WB



里昂胡桃木 (山)
Lyon Walnut
LV2033DM

C

⊕ 胡桃木 Walnut

A



溫切斯特胡桃 (山) Winchester Walnut
LV2036SS



溫切斯特胡桃 (山)
Winchester Walnut
LV2036WB



高原胡桃木 (山)
Plateau Nussbaum
LV2035WB



LV2036SS



LV2036WB



LV2035WB

A

⊕ 胡桃木 Walnut

B



紫晶胡桃木 (山) Amethyst Walnut
LV1022PG



太陽胡桃木 (山)
Sunny Walnut
LV1013DT



霜灰胡桃木 (山)
Frost Grey Walnut
LV1053N4



LV1022PG



LV1013DT



LV1053N4

B

⊕ 柚木 Teak

C



英國柚木 (直) England Teak
LV1010NTD



澳大利亞柚木 (直)
Australia Teak
LV1021DG



天然柚木 (山)
Natural Teak
LV2018WB



LV1010NTD



LV1021DG



LV2018WB

C



A



LV2019N4 LV1039DG LV1044DM



LV1001DT LV1007N4 LV1009SS LV1009WB LV1018DT

B



C



LV1017N4 LV2007WB

⊕ 柚木 Teak



薩摩亞紅柚 (山) Samoa Red Teak
LV2019N4

北極柚木 (山)
Arctic Teak
LV1039DG

國王柚木 (橫)
King Teak
LV1044DM

A

⊕ 栗木 Chestnut



絲線栗木 (山)
Silk Chestnut
LV1001DT

城巽栗木 (山)
Citadel Chestnut
LV1007N4

城邦栗木 (山)
City Chestnut
LV1009SS

城邦栗木 (山)
City Chestnut
LV1009WB

京都栗木 (山)
Kyoto Chestnut
LV1018DT

B

⊕ 柳木 Ash



日本水曲柳 (直) Japan Ash
LV1017N4

柯博拉水曲柳 (山) Coimbra Ash
LV2007WB

C

⊕ 橄欖木 Olive

A



塞維利亞橄欖木 (山) Sevilla Olive
LV2037WB



橄欖木 (山) Olive Wood
LV1014WB



LV2037WB



LV1014WB

A

⊕ 榆木 Elm

B



古典白榆木 (山) Classical White Elm
LV2053NTD



鉅榆木 (真) Mega Elm
LV1003NTD



LV2053NTD

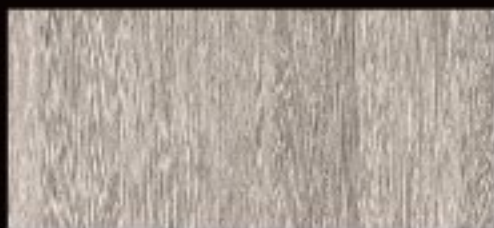


LV1003NTD

B

⊕ 崖豆木 Sucupira

C



剛果崖豆木 (山) Congo Sucupira
LV2046DG



牙白橫木 (橫)
Ivory Sucupira
LV1046DM



碳灰橫木 (橫)
Charcoal Sucupira
LV1045DM



LV2046DG



LV1046DM



LV1045DM

C



Woods

A



LV1016N4

LV1006LN

B



LV2047DG

LV1004NTD

C

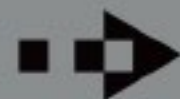


LV1025DM

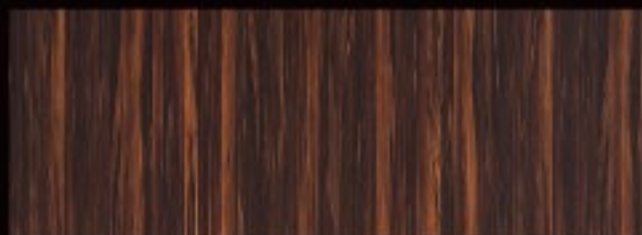
LV1025PG

LV1020N4

LV1026DG



⊕ 杉木 Cedar



美式鐵杉 (山) America Cedar
LV1016N4



雲彩鐵杉 (山) Cloud Cedar
LV1006LN

A

⊕ 樺木 Birch



劍河樺木 (山) Jenissei Birch
LV2047DG



白色樺木 (直) White Birch
LV1004NTD

B

⊕ 其他樹種 Others



叢林橫木 (橫)
Jungle Veneer
LV1025DM



叢林橫木 (橫)
Jungle Veneer
LV1025PG



南洋木 (山)
Araucaria
LV1020N4



美國堅果木 (山)
America Nut Wood
LV1026DG

C

⊕ 其他樹種 Others

A



諾斯納西索 (山) Noce Narciso LV2034NTD
 雅丹黑木 (山) Yadan Blackwood LV2040DG
 白色黑炭木 (直) White Charcoal LV1002LN
 黃金楠木 (山) Golden Phoebe LV1015PG
 亞拉巴馬櫻桃木 (山) Alabama Cherry LV2016DT

⊕ 其他樹種 Others

B



沃利斯李子木 (山) Wallis Plum LV2017DG
 沃利斯李子木 (山) Wallis Plum LV2017DT
 高原樺木 (山) Plateau Beech LV1047N4
 摩洛哥雪松 (山) Morocco Cedar LV2051DG
 甲骨紋木 (山) Oracle Wood LV2052L

⊕ 其他樹種 Others

C



印度楓木 (山) India Maple LV1011DT
 頂上木 (直) Top Titan LV1023LN
 油漆木 (山) Paint Wood LV1027NTD
 芬蘭硬木 (直) Finland Hardwood LV1051NTD
 炫舞核果木 (山) Flamenco Hickory LV4013LN

A



LV2034NTD LV2040DG LV1002LN LV1015PG LV2016DT



B



LV2017DG LV2017DT LV1047N4 LV2051DG LV2052L



C



LV1011DT LV1023LN LV1027NTD LV1051NTD LV4013LN

Simplicity is the ultimate sophistication.

—— Leonardo da Vinci



Solids



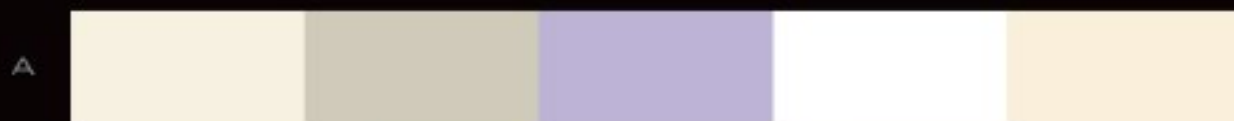
素色的精緻質感



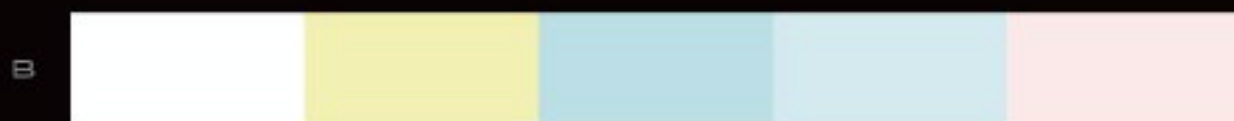
簡單，就是複雜的極致表現。

—— 李奧納多·達文西

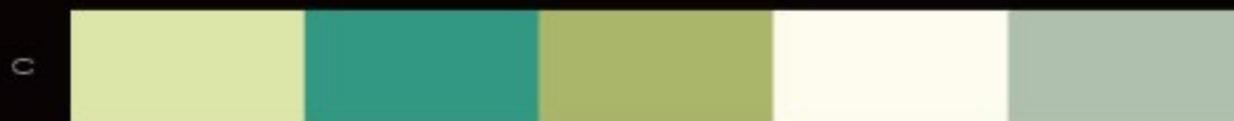
⊕ 消光面 Dry



| | | | | |
|--------------------------|-------------------------|----------------------------|------------------------------|---------------------------------|
| 杏仁白 Almond LV7226D | 茶白色 Taupe LV7287D | 紫藤花 Wistaria LV7674D | 曙光白 Dawn White LV7229D | 玉蘭花 White Champak LV7427D |
|--------------------------|-------------------------|----------------------------|------------------------------|---------------------------------|



| | | | | |
|------------------------------|-------------------------|----------------------------|---------------------------|----------------------------|
| 羊毛白 Wool White LV7231D | 檸檬黃 Lemon LV7425D | 天空藍 Sky Blue LV7624D | 冰藍 Ice Blue LV7629D | 嫩粉 Baby Pink LV7323D |
|------------------------------|-------------------------|----------------------------|---------------------------|----------------------------|



| | | | | |
|---------------------------------|--------------------------|-----------------------------|-----------------------------|-------------------------------|
| 嫩芽黃 Sprout Yellow LV7431D | 碧綠 Emerald LV7477D | 開心果 Pistachio LV7432D | 小白花 Edelweiss LV7428D | 鴿藍色 Pigeon Blue LV7284D |
|---------------------------------|--------------------------|-----------------------------|-----------------------------|-------------------------------|



| | | | | |
|---------------------------|-------------------------------|-----------------------------|-------------------------|---------------------------------|
| 蔥綠 Scallion LV7478D | 青蘋果 Green Apple LV7474D | 湖水綠 Turquoise LV7630D | 柚綠 Pomelo LV7473D | 抹茶拿鐵 Matcha Latte LV7479D |
|---------------------------|-------------------------------|-----------------------------|-------------------------|---------------------------------|



| | | | | |
|-----------------------------|---------------------------------|-------------------------------|-------------------------------|------------------------------|
| 雪白 Snow White LV7224D | 小稻綠 Morning Grass LV7475D | 橄欖綠 Olive Green LV7480D | 琉璃綠 Glaze Green LV7481D | 雨林綠 Rainforest LV7476D |
|-----------------------------|---------------------------------|-------------------------------|-------------------------------|------------------------------|

Solids



| | | | | |
|---------|---------|---------|---------|---------|
| LV7226D | LV7287D | LV7674D | LV7229D | LV7427D |
|---------|---------|---------|---------|---------|



| | | | | |
|---------|---------|---------|---------|---------|
| LV7231D | LV7425D | LV7624D | LV7629D | LV7323D |
|---------|---------|---------|---------|---------|



| | | | | |
|---------|---------|---------|---------|---------|
| LV7431D | LV7477D | LV7432D | LV7428D | LV7284D |
|---------|---------|---------|---------|---------|



| | | | | |
|---------|---------|---------|---------|---------|
| LV7478D | LV7474D | LV7630D | LV7473D | LV7479D |
|---------|---------|---------|---------|---------|



| | | | | |
|---------|---------|---------|---------|---------|
| LV7224D | LV7475D | LV7480D | LV7481D | LV7476D |
|---------|---------|---------|---------|---------|

Solids



LV7225D LV7281D LV7282D LV7426D LV7285D

A



LV7725D LV7313D LV7724D LV7726D LV7632D

B



LV7626D LV7623D LV7673D LV7627D LV7230D

C



LV7286D LV7274D LV7628D LV7631D LV7625D

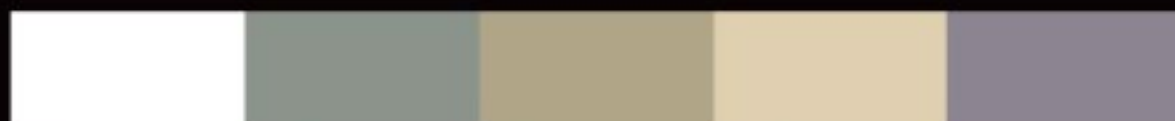
D



LV7276D LV7278D LV7279D LV7275D LV7280D

E

⊕ 消光面 Dry



亮白 Bright White LV7225D
太空灰 Space Grey LV7281D
駝色 Camel LV7282D
高嶺土 Kaolinite LV7426D
紫芋 Taro LV7285D

A



摩卡 Mocha LV7725D
可可 Cocoa LV7313D
陶瓦紅 Tile LV7724D
茶棕 Oolong LV7726D
普魯士藍 Prussian Blue LV7632D

B



暮藍 Dusk Blue LV7626D
波斯藍 Persian Blue LV7623D
魔力紫 Mystery Purple LV7673D
水手藍 Marine Blue LV7627D
象牙白 Ivory White LV7230D

C



霧霧灰 Cloudy Grey LV7286D
石墨黑 Graphite LV7274D
星空藍 Starry Sky LV7628D
午夜藍 Midnight Blue LV7631D
蔚藍 Azure LV7625D

D



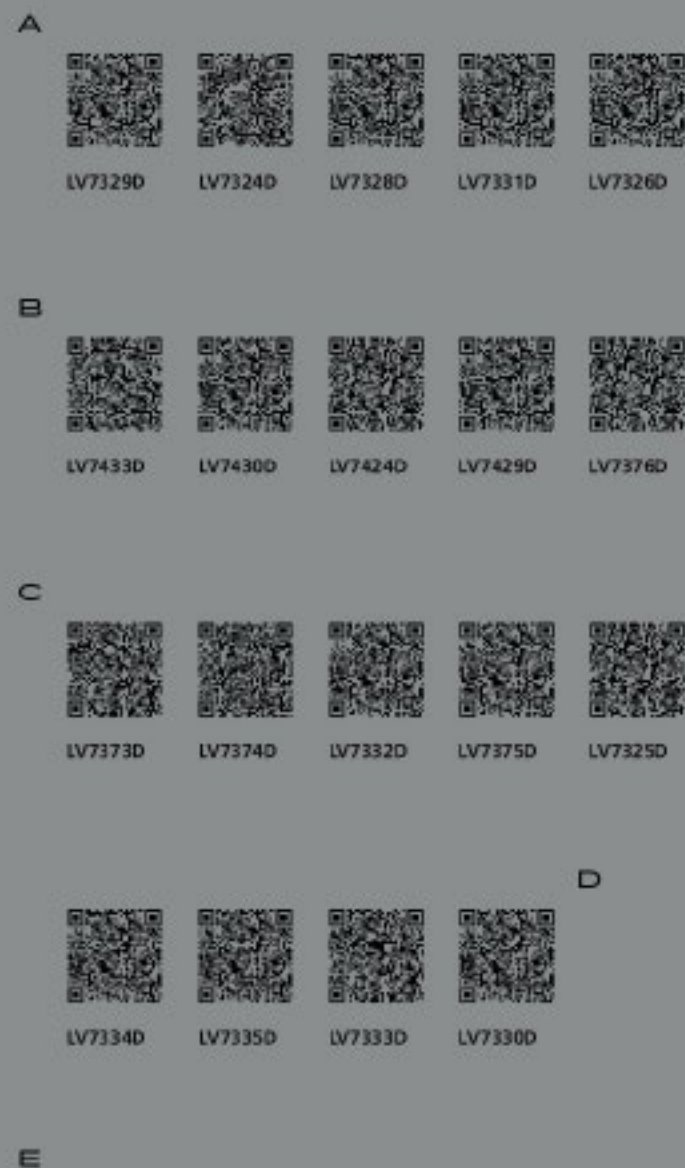
晶曜灰 Crystal Grey LV7276D
亮灰 Bright Grey LV7278D
煙燻灰 Smoky Grey LV7279D
正黑 Original Black LV7275D
冰河灰 Glacier Grey LV7280D

E

⊕ 消光面 Dry



Solids



Solids



LV7276PG LV7332PG LV7631PG LV7632PG LV7226PG

A



LV7325PG LV7375PG LV7424PG LV7473PG LV7224PG

B



LV7225PG LV7274PG LV7275PG

C



D



E

⊕ 銅烤鏡面 Piano Mirror



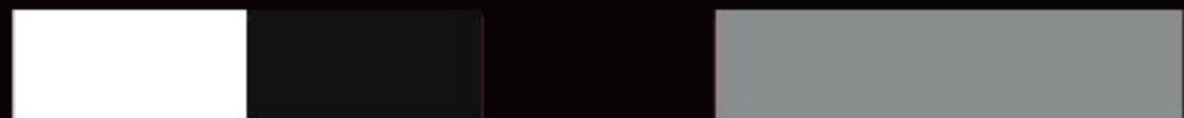
A

晶曜灰 Crystal Grey LV7276PG
 珊瑚橘 Coral Orange LV7332PG
 午夜藍 Midnight Blue LV7631PG
 普魯士藍 Prussian Blue LV7632PG
 杏仁白 Almond LV7226PG



B

聖誕紅 Xmas Red LV7325PG
 柑橙 Tangerine LV7375PG
 玉米黃 Corn LV7424PG
 柚綠 Pomelo LV7473PG
 雪白 Snow White LV7224PG



C

高白 Bright White LV7225PG
 石墨黑 Graphite LV7274PG
 正黑 Original Black LV7275PG

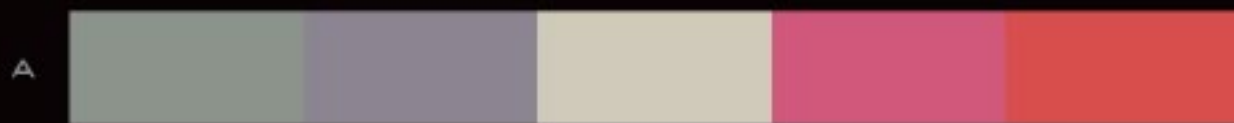


D



E

⊕ 超霧面 Ultra Dim



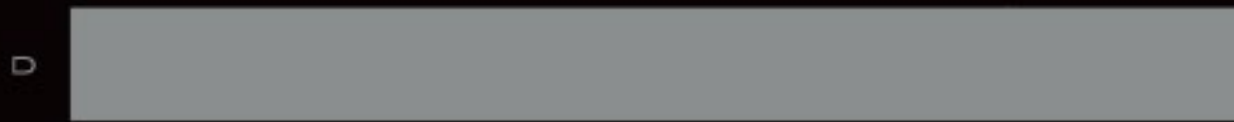
| | | | | |
|-------------------------------|------------------------|--------------------------|---------------------------|---------------------------------|
| 太空灰 Space Grey LV7281UM | 紫芋 Taro LV7285UM | 茶白色 Taupe LV7287UM | 杜鵑紅 Azalea LV7331UM | 珊瑚橘 Coral Orange LV7332UM |
|-------------------------------|------------------------|--------------------------|---------------------------|---------------------------------|



| | | | | |
|-----------------------------|--------------------------------|--------------------------------|------------------------------|-----------------------------------|
| 波爾多 Bordeaux LV7333UM | 橄欖綠 Olive Green LV7480UM | 琉璃綠 Glaze Green LV7481UM | 湖水綠 Turquoise LV7630UM | 普魯士藍 Prussian Blue LV7632UM |
|-----------------------------|--------------------------------|--------------------------------|------------------------------|-----------------------------------|



| | | |
|-------------------------|------------------------------|----------------------------------|
| 摩卡 Mocha LV7725UM | 雪白 Snow White LV7224UM | 正黑 Original Black LV7275UM |
|-------------------------|------------------------------|----------------------------------|



Solids



LV7281UM LV7285UM LV7287UM LV7331UM LV7332UM



LV7333UM LV7480UM LV7481UM LV7630UM LV7632UM



LV7725UM LV7224UM LV7275UM



抗指紋熱修復板

美金金屬板

多功能磁性板

幻彩板

千變客製板

康倍特板

耐火佳耐燃板



FRbest™

Laminarte Compact

UDesign™

Fantasy

Fun Magnet™

MetaLex™

ZEMTEX™

極緻表面 奢華質感 ● 抗指紋熱修復板



○抗指紋◎熱修復◇
 透心側影◎氣質手感
 ◎特殊製程☆可輕鬆
 擦拭☆抑制反光及指
 紋◇綻放奢華質感

- 產品優勢：
- 產品優勢：
- 產品優勢：
- 產品優勢：
- 產品優勢：
- 產品優勢：
- 產品優勢：
- 產品優勢：
- 產品優勢：
- 產品優勢：
- 熱能修復
- 抗指紋
- 高質感霧面極致消光
- 防黴抗菌
- 尺寸穩定性高
- 奢華質感
- 細緻觸感
- 易清潔
- 表面防水

NEUMITEX™

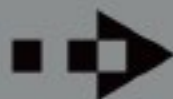
抗指紋熱修復板





ZE7232UM ZE7233UM ZE7234UM ZE7290UM

A



ZE7291UM ZE7633UM ZE7336UM

B



C

⊕ 抗指紋熱修復板



A

霜白
Cool White
ZE7232UM

海貝白
Seashell White
ZE7233UM

亞麻米
Linen Beige
ZE7234UM

永恆灰
Ultimate Grey
ZE7290UM

⊕ 抗指紋熱修復板



B

玄黑
Deep Black
ZE7291UM

卡布里藍
Capri Blue
ZE7633UM

里斯本紅
Lisbon Red
ZE7336UM

※ 一般產品與抗指紋產品



C

抗指紋產品

一般產品

+ 此款產品表面處理為超霧面 UM 膜定 ★ 細微刮痕可修復 ★ 產品均包含保護膜

耐磨淬煉 精質優越 ● 美金金屬板

○ 全台唯一耐磨金屬
板 ◆ 挑戰極限新創舉
◎ 鋼絲絨摩擦也不易
刮傷 ☆ 金屬質感 ○ 奢
華耀現

- 產品優勢： ● 台灣獨家新科技耐磨表面處理
- 產品優勢： ● 時尚金屬光澤
- 產品優勢： ● 表面防水

Metollex™

美金金屬板



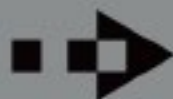
A



M-001

M-101

M-102



B



M-103

M-104

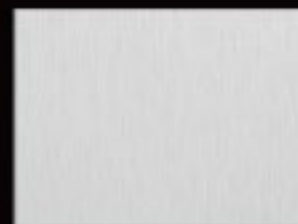
M-105



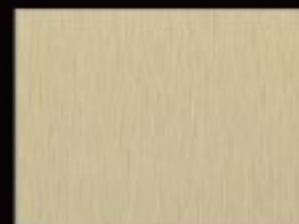
⊕ 美金金屬板



霧銀 Silver Matt
M-001



絲光銀 Silver Brush
M-101



絲光銅 Bronze Brush
M-102

A

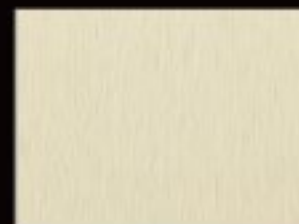
⊕ 美金金屬板



絲光紅銅 Copper Brush
M-103



絲光鈦金 Titanium Brush
M-104



絲光柔金
Champagne Gold Brush
M-105



B

※ 本公司耐磨金屬板與他牌金屬板（易刮傷）之實體比較



美金金屬板（耐磨）



他牌金屬板（易刮傷）

C

功能酷炫 魅力盡現 ● 多功能磁性板



○全系列花色◇自由
搭配◎任君選擇☆可
以揮灑創意的磁吸、
黑／白板是辦公室、
餐廳、住家的最愛◎

產品優勢： ◎ 磁吸功能

產品優勢： ◎ 超強功能創意塗鴉牆

◎ 白板功能 (FM7224PG 鋼烤鏡面) 搭配白板筆

◎ 黑板功能 (FM7275D 消光面) 搭配粉筆

◎ 投影幕功能 (FM7224D 消光面)

產品優勢： ◎ 尺寸穩定性高

產品優勢： ◎ 防黴抗菌防護

產品優勢： ◎ 廣泛應用於各種領域和環境

Fun Magnet™

多功能磁性板



A



FM1050PG

FM2051D

FM7481D



B



FM7224PG

FM7224D

FM7275D



C



FM7230D

FM7230PG

FM7286D

⊕ 多功能磁性板 (規格 1.2mm x 4'x8')



希臘白石 Greece White
FM1050PG



摩洛哥雪松 (山)
Morocco Cedar
FM2051D



琉璃綠 Glaze Green
FM7481D

A

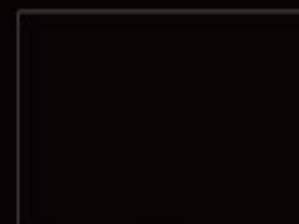
⊕ 多功能磁性板 (規格 1.2mm x 4'x8')



雪白 Snow White
FM7224PG



雪白 Snow White
FM7224D



正黑 Original Black
FM7275D

B

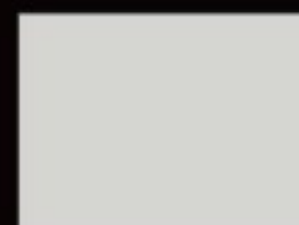
⊕ 多功能磁性板 (規格 1.2mm x 4'x8')



象牙白 Ivory White
FM7230D



象牙白 Ivory White
FM7230PG



雲霧灰 Cloudy Gray
FM7286D



C

+ 多功能磁性板非透心板產品



○對花設計◇從心所欲
◎隨著花色☆拼接
出絢麗空間○創造出
如同藝術品般的格調
質感◎

Fantaisy

產品優勢：

● 對花拼接

產品優勢：

● 防水耐潮濕

產品優勢：

● 款式豐富

產品優勢：

● 尺寸安定性高

產品優勢：

● 多樣化組合款式

產品優勢：

● 防黴抗菌



Fantasy

A



FA0001PG/
FA0001UM FA0002PG/
FA0002UM FA0003PG/
FA0003UM



B



FA0004PG FA0005PG FA0006PG



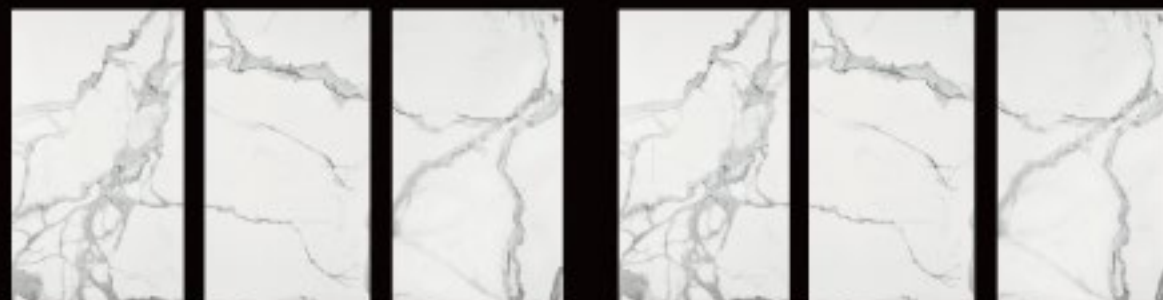
C



FA0007UM FA0008UM FA0009UM

幻彩板

7



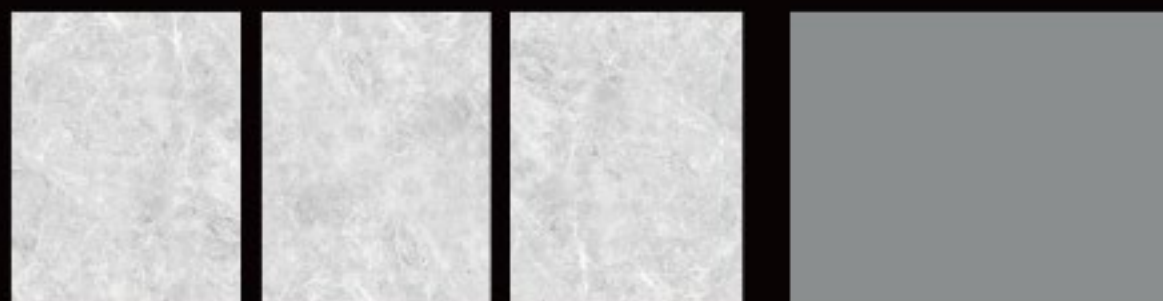
FA0001PG FA0002PG FA0003PG FA0001UM FA0002UM FA0003UM

A



FA0004PG FA0005PG FA0006PG

B

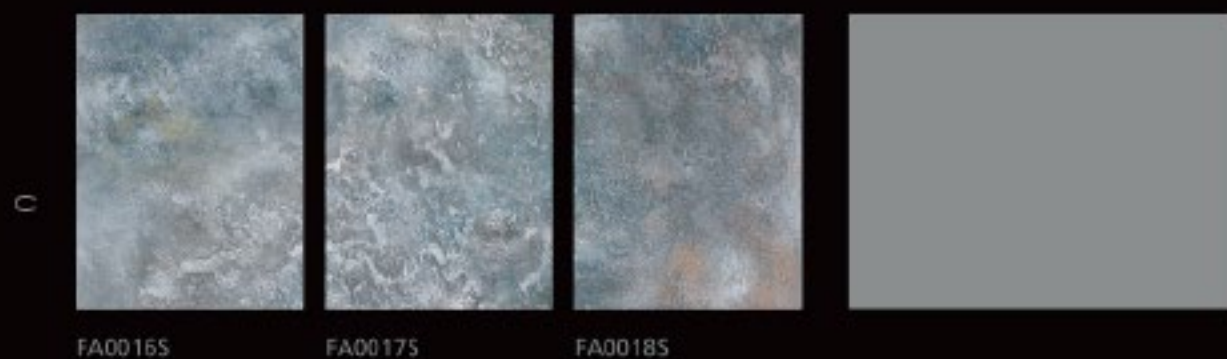
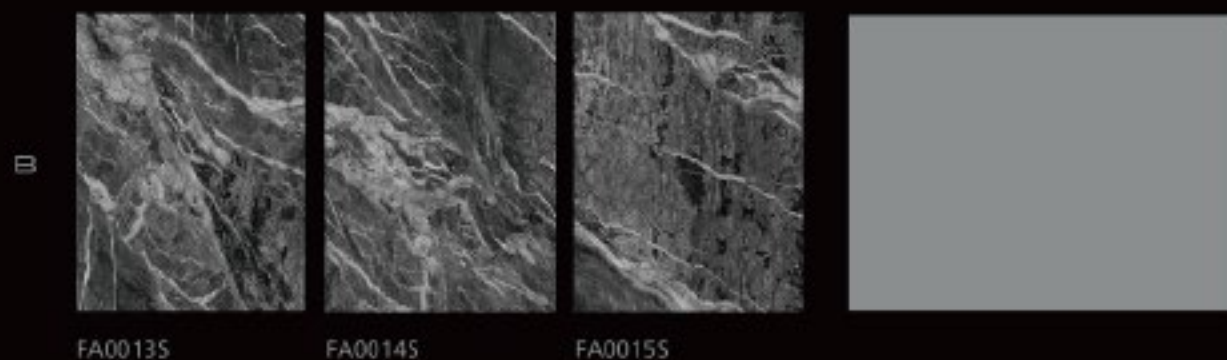
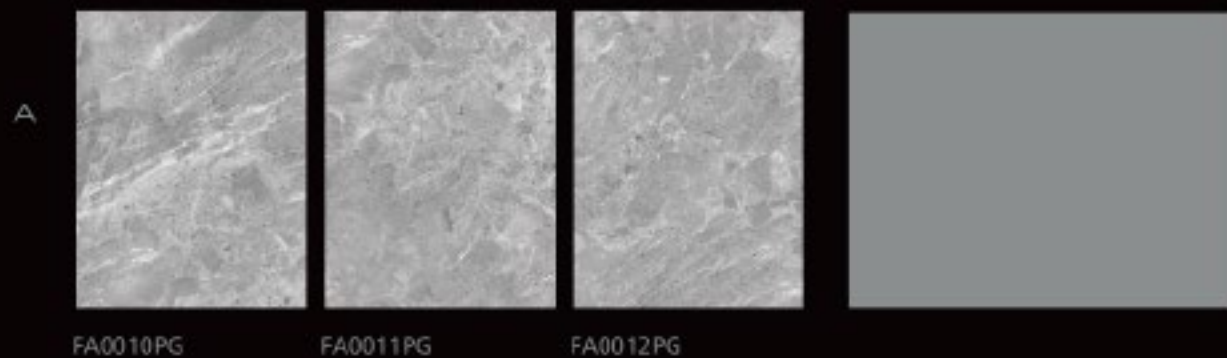


FA0007UM FA0008UM FA0009UM

C

+ 圖樣匯拼效果請見產品 QRcode · 訂購前請洽詢相關人員

⊕ 幻彩板



+ 圖樣鋪拼效果請見產品 QRcode + 訂購前請洽詢相關人員



Fantasy

A



FA0019UM FA0020UM FA0021UM



B



FA0022QZ FA0023QZ FA0024QZ



FA0025UM FA0026UM



FA0027UM FA0028UM



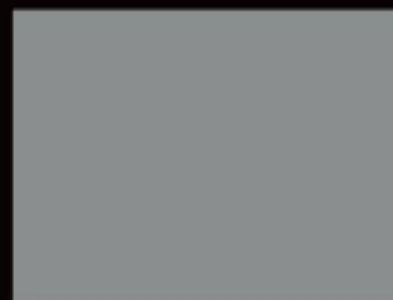
FA0029UM FA0030UM

幻彩板

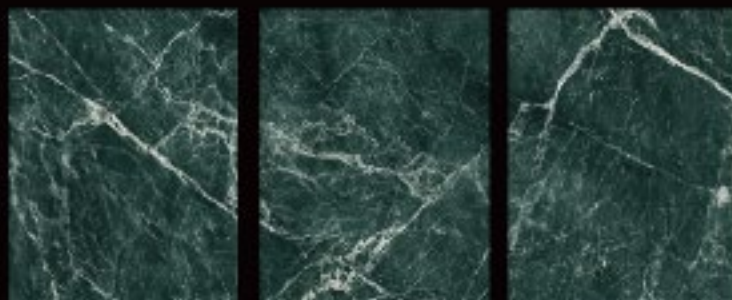
7



FA0019UM FA0020UM FA0021UM



A



FA0022QZ FA0023QZ FA0024QZ



B



FA0025UM FA0026UM FA0027UM FA0028UM FA0029UM FA0030UM

C

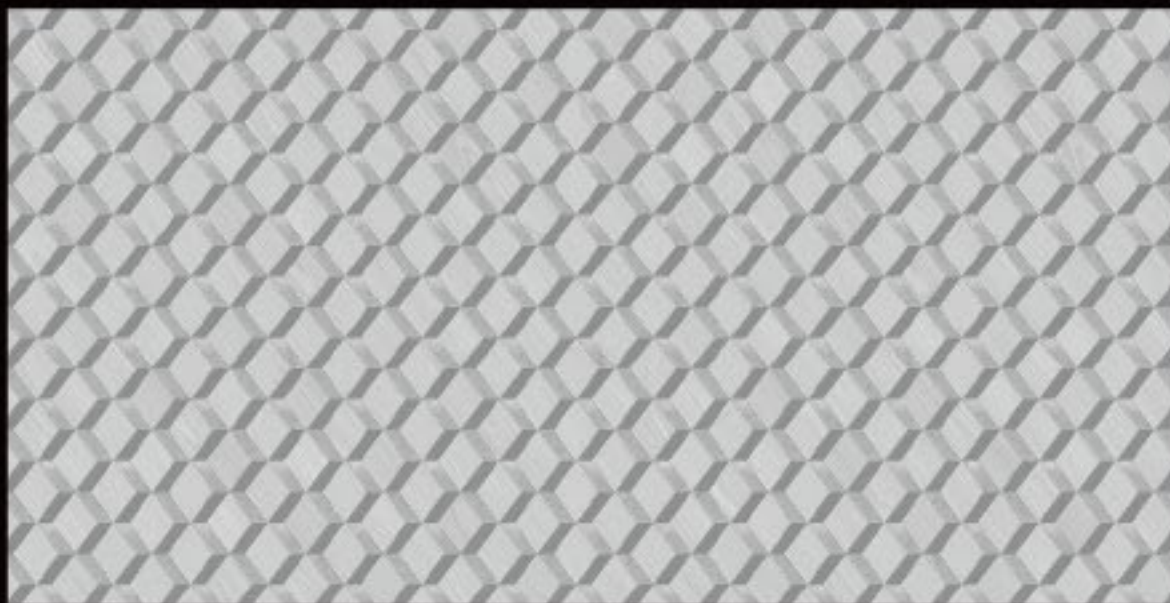
+ 圖樣匯拼效果請見產品 QRcode，訂購前請洽詢相關人員

專屬服務 原創美學 ●千變客製板

UDesign™

千變客製板

⊕ 千變客製板



圖片示意為實體 122 x 244cm 的等比例縮小



千變客製板實體

○無論數量多少◇為您實現您的想像與設計◎您的創意☆完全解放○專屬美耐板◎絕對與眾不同

- 產品優勢： ○ 提供多樣化表面處理
- 產品優勢： ○ 無最低起訂量限制
- 產品優勢： ○ 讓您的創意具體呈現
- 產品優勢： ○ 簡單擁有高質感美耐板
- 產品優勢： ○ 防黴抗菌防護
- 產品優勢： ○ 尺寸穩定性高

+ 千變客製板非透心板產品 (提供素材須知: 檔案解析度 300DPI | 格式 PDF、AI、TIF)

超強組合 兼顧美力 ● 康倍特板

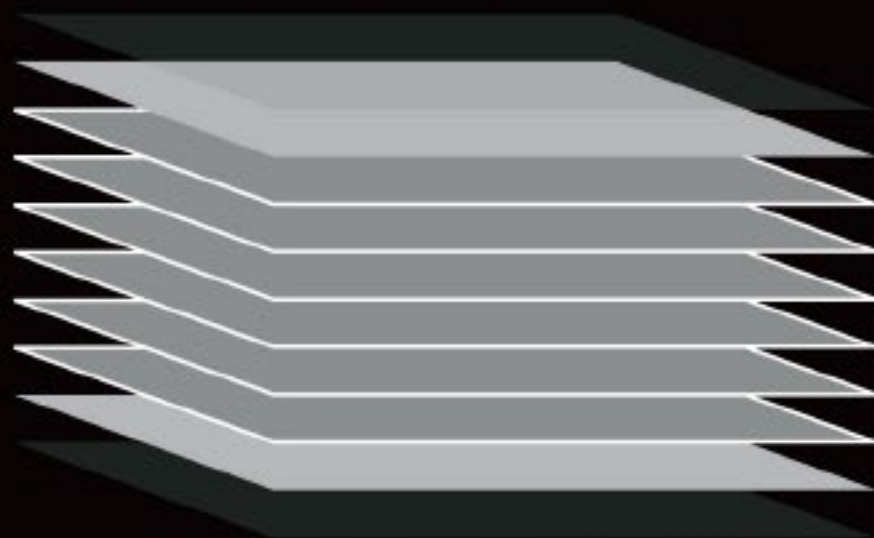
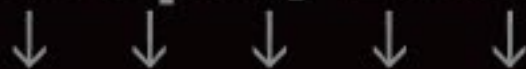
Compact Laminate

○極致美學與結構力
學◇堅固耐用◎耐衝
擊☆防水耐潮濕○多
樣表面處理◎歐洲頂
尖藝術設計

- 產品優勢：
- ◎ 堅固耐衝擊
 - ◎ 防水耐潮濕
 - ◎ 色彩豐富
 - ◎ 尺寸安定性高
 - ◎ 多樣化款式
 - ◎ 防黴抗菌
- 產品優勢：
- 產品優勢：
- 產品優勢：
- 產品優勢：
- 產品優勢：

康倍特板

1430psi/150°C



康倍特板組合方式

- 耐層
- 色紙
- 牛皮紙
- 色紙
- 耐層

1430psi/150°C



* 多層牛皮紙疊壓，雙面色紙，厚度 2-25mm 皆可製作。
+ 康倍特板非透心板產品

FRiboest™

○ 翻轉經典 ◆ 創造安全
 全新美學 ◎ 耐燃一級
 複合板 ☆ 結合美耐板
 與複合礦石板 ○ 具有
 阻燃性且能減緩火焰
 擴散 ◎

- 產品優勢：◎ 耐燃一級
- 產品優勢：◎ 符合政府法規
- 產品優勢：◎ 多樣化款式與表面處理
- 產品優勢：◎ 耐磨損耐衝擊
- 產品優勢：◎ 抗褪色抗菸灼
- 產品優勢：◎ 尺寸穩定性高
- 產品優勢：◎ 施工便捷
- 產品優勢：◎ 防黴抗菌防護
- 產品優勢：◎ 防水易清潔

| 測試標準 | 尺寸/厚度 | 燃燒溫度 | 耐燃時間 |
|----------------------|---------------------------|---------------|-----------|
| ● CNS14705-1 耐燃一級 | ● 1220*2440 mm / 3.8mm | ● 攝氏 800 度 | ● 20 分 |
| CNS14705-1 耐燃二級 | 1220*2440 mm / 3.8mm | 攝氏 800 度 | 10 分 |
| ↓ ↓ ↓ ↓ ↓ | | | |
| CNS14705-1 | | | |

*通過中華民國國家標準 CNS14705-1

一切都只是接近美的一小步，
但我們將不斷地跨出每一步。

The logo for LAVI features a stylized graphic of two vertical bars, each composed of three parallel, slightly slanted rectangular segments. Below this graphic, the letters 'L', 'A', 'V', and 'I' are displayed in a bold, white, sans-serif font, spaced evenly across the width of the graphic.

LAVI

| 色號 | 中文 | 英文 | 系列 | 頁碼 | 位置 |
|-------|-----------|----------|-------------------------|----|----|
| No.00 | FA0001PG | 幻影板 | FANTASY | 64 | A1 |
| | FA0001UM | 幻影板 | FANTASY | 64 | A1 |
| | FA0002PG | 幻影板 | FANTASY | 64 | A2 |
| | FA0002UM | 幻影板 | FANTASY | 64 | A2 |
| | FA0003PG | 幻影板 | FANTASY | 64 | A3 |
| | FA0003UM | 幻影板 | FANTASY | 64 | A3 |
| | FA0004PG | 幻影板 | FANTASY | 64 | B1 |
| | FA0005PG | 幻影板 | FANTASY | 64 | B2 |
| | FA0006PG | 幻影板 | FANTASY | 64 | B3 |
| | FA0007UM | 幻影板 | FANTASY | 64 | C1 |
| No.10 | FA0008UM | 幻影板 | FANTASY | 64 | C2 |
| | FA0009UM | 幻影板 | FANTASY | 64 | C3 |
| | FA0010PG | 幻影板 | FANTASY | 65 | A1 |
| | FA0011PG | 幻影板 | FANTASY | 65 | A2 |
| | FA0012PG | 幻影板 | FANTASY | 65 | A3 |
| | FA0013S | 幻影板 | FANTASY | 65 | B1 |
| | FA0014S | 幻影板 | FANTASY | 65 | B2 |
| | FA0015S | 幻影板 | FANTASY | 65 | B3 |
| | FA0016S | 幻影板 | FANTASY | 65 | C1 |
| | FA0017S | 幻影板 | FANTASY | 65 | C2 |
| No.20 | FA0018S | 幻影板 | FANTASY | 65 | C3 |
| | FA0019UM | 幻影板 | FANTASY | 66 | A1 |
| | FA0020UM | 幻影板 | FANTASY | 66 | A2 |
| | FA0021UM | 幻影板 | FANTASY | 66 | A3 |
| | FA0022QZ | 幻影板 | FANTASY | 66 | B1 |
| | FA0023QZ | 幻影板 | FANTASY | 66 | B2 |
| | FA0024QZ | 幻影板 | FANTASY | 66 | B3 |
| | FA0025UM | 幻影板 | FANTASY | 66 | C1 |
| | FA0026UM | 幻影板 | FANTASY | 66 | C2 |
| | FA0027UM | 幻影板 | FANTASY | 66 | C3 |
| No.30 | FA0028UM | 幻影板 | FANTASY | 66 | C4 |
| | FA0029UM | 幻影板 | FANTASY | 66 | C5 |
| | FA0030UM | 幻影板 | FANTASY | 66 | C6 |
| | LV1001DT | 絲絳栗木(山) | Silk Chestnut | 38 | B1 |
| | LV1002LN | 白色炭岩木(直) | White Charcoal | 41 | A3 |
| | LV1003NTD | 鉅榆木(直) | Mega Elm | 39 | B2 |
| | LV1004NTD | 白色樺木(直) | White Birch | 40 | B2 |
| | LV1005WB | 南非橡木(山) | South Africa Oak | 33 | A1 |
| | LV1006LN | 雲影鐵杉(山) | Cloud Cedar | 40 | A2 |
| | LV1007N4 | 城寶栗木(山) | Citadel Chestnut | 38 | B2 |
| No.40 | LV1008DT | 南美白胡桃(山) | S. America White Walnut | 36 | A1 |
| | LV1009SS | 城邦栗木(山) | City Chestnut | 38 | B3 |
| | LV1009WB | 城邦栗木(山) | City Chestnut | 38 | B4 |
| | LV1010NTD | 英國柚木(直) | England Teak | 37 | C1 |
| | LV1011DT | 印度楓木(山) | India Maple | 41 | C1 |
| | LV1012WB | 義大利橡木(直) | Italy Oak | 35 | B2 |
| | LV1013DT | 太陽胡桃木(山) | Sunny Walnut | 37 | B2 |
| | LV1014WB | 橄欖木(山) | Olive Wood | 39 | A2 |
| | LV1015PG | 黃金櫟木(山) | Golden Pheobe | 41 | A4 |
| No.50 | | | | | |

樂維索引表

樂維索引表

樂維索引表

Truplex





| 色號 | 中文 | 英文 | 系列 | 頁碼 | 位置 |
|-----------|-------------|----------------------|------------------|----|----|
| LV1016N4 | 美式扁杉 (山) | America Cedar | 木紋 | 40 | A1 |
| LV1017N4 | 日本水曲柳 (直) | Japan Ash | 木紋 | 38 | C1 |
| LV1018DT | 京都栗木 (山) | Kyoto Chestnut | 木紋 | 38 | B5 |
| LV1019DM | 南美胡桃木 (山) | South America Walnut | 木紋 | 36 | A2 |
| LV1020N4 | 南洋木 (山) | Araucaria | 木紋 | 40 | C3 |
| LV1021DG | 澳大利亞柚木 (直) | Australia Teak | 木紋 | 37 | C2 |
| LV1022PG | 紫晶胡桃木 (山) | Amethyst Walnut | 木紋 | 37 | B1 |
| LV1023LN | 頂上木 (直) | Top Titan | 木紋 | 41 | C2 |
| LV1024NTD | 真綠胡桃木 (直) | Silk Walnut | 木紋 | 36 | B1 |
| LV1025DM | 叢林橫木 (橫) | Jungle Veneer | 木紋 | 40 | C1 |
| LV1025PG | 叢林橫木 (橫) | Jungle Veneer | 木紋 | 40 | C2 |
| LV1026DG | 美國堅果木 (山) | America Nut Wood | 木紋 | 40 | C4 |
| LV1027NTD | 油漆木 (山) | Paint Wood | 木紋 | 41 | C3 |
| LV1028DG | 南非古樟 (山) | South Africa Oak | 木紋 | 33 | C4 |
| LV1029WB | 豐榮胡桃木 (山) | Vintage Walnut | 木紋 | 36 | B2 |
| LV1030NTD | 洗白胡桃木 (山) | Bleach Walnut | 木紋 | 36 | B3 |
| LV1031DG | 鐘藍橡木 (山) | Vintage Indigo Oak | 木紋 | 34 | A1 |
| LV1032PG | 和風古瓷 | Retro Ceramics | 花紋 | 22 | C1 |
| LV1033QZ | 左頁岩 | Venus Slate | 花紋 | 25 | A1 |
| LV1034PG | 西耶納白石 | Marble Sienna | 花紋 | 22 | C2 |
| LV1035PG | 提督洞石 | Jaipur Travertine | 花紋 | 25 | B2 |
| LV1035QZ | 提督洞石 | Jaipur Travertine | 花紋 | 25 | B1 |
| LV1036DG | 波本橡木 (山) | Bourbon Oak | 木紋 | 34 | B1 |
| LV1037DG | 庫內奧黑橡 (山) | Cuneo Black Oak | 木紋 | 34 | B2 |
| LV1038DG | 煙燻橡木 (山) | Smoky Oak | 木紋 | 34 | C1 |
| LV1039DG | 北極柚木 (山) | Arctic Teak | 木紋 | 38 | A2 |
| LV1040DG | 希臘銀橡木 (山) | Greece Silver Oak | 木紋 | 34 | C2 |
| LV1041WB | 希臘金橡木 (山) | Greece Gold Oak | 木紋 | 35 | A2 |
| LV1042DG | 庫內奧原橡 (山) | Cuneo Oak | 木紋 | 35 | A3 |
| LV1043DG | 庫內奧棕橡 (山) | Cuneo Brown Oak | 木紋 | 35 | A1 |
| LV1044DM | 國王橫木 (橫) | King Teak | 木紋 | 38 | A3 |
| LV1045DM | 碳灰橫木 (橫) | Charcoal Sucupira | 木紋 | 39 | C3 |
| LV1046DM | 牙白橫木 (橫) | Ivory Sucupira | 木紋 | 39 | C2 |
| LV1047N4 | 高原橡木 (山) | Plateau Beech | 木紋 | 41 | B3 |
| LV1048PG | 勞倫斯黑石 | Lawrence Black | 花紋 | 23 | C3 |
| LV1049PG | 冰島灰石 | Iceland Grey | 花紋 | 22 | C4 |
| LV1049UM | 冰島灰石 | Iceland Grey | 花紋 | 22 | C3 |
| FM1050PG | 希臘白石 | Greece White | 多功能磁性能板 (非透心板系列) | 61 | A1 |
| LV1050PG | 希臘白石 | Greece White | 花紋 | 23 | A1 |
| LV1050UM | 希臘白石 | Greece White | 花紋 | 23 | A2 |
| LV1051NTD | 芬蘭硬木 (直) | Finland Hardwood | 木紋 | 41 | C4 |
| LV1052W | 亞麻格紋 | Linen Plaid | 花紋 | 26 | A2 |
| LV1053N4 | 霜灰胡桃木 | Frost Grey Walnut | 木紋 | 37 | B3 |
| LV1054PG | 維納斯白石 | Venus White | 花紋 | 24 | A1 |
| LV1054UM | 維納斯白石 | Venus White | 花紋 | 24 | A2 |
| LV2001NTD | 尼亞加拉橡木 (直) | Niagara Oak | 木紋 | 33 | A2 |
| LV2006NTD | 里耶卡橡木 (山) | Rijeka Oak | 木紋 | 33 | A3 |
| LV2007WB | 柯博拉水曲柳 (山) | Coimbra Ash | 木紋 | 38 | C2 |
| LV2010DT | 諾斯胡桃木 (直) | Noce Lyon | 木紋 | 36 | B4 |
| LV2011NTD | 維吉尼亞胡桃木 (山) | Virginia Walnut | 木紋 | 36 | B5 |

| 色號 | 中文 | 英文 | 系列 | 頁碼 | 位置 | |
|-----------|-------------|-----------------------|-----------------------|----|----|----|
| No. 100 | LV2012NTD | 核果胡桃木 (山) | Drupe Walnut | 木紋 | 36 | C1 |
| LV2013WB | 楓糖胡桃木 (山) | Canyon Walnut | 木紋 | 36 | C2 | |
| LV2014WB | 北方胡桃木 (山) | North Walnut | 木紋 | 36 | C3 | |
| LV2016DT | 亞拉巴馬櫻桃木 (山) | Alabama Cherry | 木紋 | 41 | A5 | |
| LV2017DG | 沃利斯李子木 (山) | Wallis Plum | 木紋 | 41 | B1 | |
| LV2017DT | 沃利斯李子木 (山) | Wallis Plum | 木紋 | 41 | B2 | |
| LV2018WB | 天然柚木 (山) | Natural Teak | 木紋 | 37 | C3 | |
| LV2019N4 | 薩摩亞紅柚木 (山) | Samoa Red Teak | 木紋 | 38 | A1 | |
| LV2020WB | 安提克橡木 (山) | Antique Oak | 木紋 | 33 | B1 | |
| LV2021NTD | 現代白橡 (山) | Modern White Oak | 木紋 | 33 | B2 | |
| No. 110 | LV2022NTD | 鄉村棕橡 (山) | Country Brown Oak | 木紋 | 33 | C1 |
| LV2024NTD | 帕薩迪納橡木 (山) | Pasadena Oak | 木紋 | 33 | C2 | |
| LV2026DG | 索諾瑪原橡 (山) | Sonoma Oak | 木紋 | 35 | B1 | |
| LV2026NTD | 索諾瑪原橡 (山) | Sonoma Oak | 木紋 | 35 | A4 | |
| LV2027DT | 索諾瑪白橡 (山) | Sonoma White Oak | 木紋 | 35 | B3 | |
| LV2028WB | 索諾瑪棕橡 (山) | Sonoma Brown Oak | 木紋 | 35 | C1 | |
| LV2029LN | 麥基特橡木 (山) | Makit Oak | 木紋 | 33 | C3 | |
| LV2033DM | 里昂胡桃木 (山) | Lyon Walnut | 木紋 | 36 | C4 | |
| LV2034NTD | 諾斯納西索 (山) | Noce Narciso | 木紋 | 41 | A1 | |
| LV2035WB | 高原胡桃木 (山) | Plateau Nussbaum | 木紋 | 37 | A3 | |
| No. 120 | LV203655 | 溫切斯特胡桃木 (山) | Winchester Walnut | 木紋 | 37 | A1 |
| LV2036WB | 溫切斯特胡桃木 (山) | Winchester Walnut | 木紋 | 37 | A2 | |
| LV2037WB | 塞維利亞橄欖木 (山) | Sevilla Olive | 木紋 | 39 | A1 | |
| LV2040DG | 雅丹黑木 (山) | Yadan Blackwood | 木紋 | 41 | A2 | |
| LV2046DG | 剛果崖豆木 (山) | Congo Sucupira | 木紋 | 39 | C1 | |
| LV2047DG | 劍河樺木 (山) | Jenissei Birch | 木紋 | 40 | B1 | |
| LV2048WB | 馬特洪橡木 (山) | Matterhorn Oak | 木紋 | 35 | C2 | |
| LV2049DG | 大峽谷帝國橡木 (山) | Canyon Empire Oak | 木紋 | 34 | A2 | |
| LV2050DG | 大峽谷風化橡木 (山) | Canyon Weathered Oak | 木紋 | 35 | C3 | |
| FM2051D | 摩洛哥雪松 (山) | Morocco Cedar | 多功能磁性能板 (非透心板系列) | 61 | A2 | |
| No. 130 | LV2051DG | 摩洛哥雪松 (山) | Morocco Cedar | 木紋 | 41 | B4 |
| LV2052L | 甲骨紋木 (山) | Oracle Wood | 木紋 | 41 | B5 | |
| LV2053NTD | 古典白榆木 (山) | Classical White Elm | 木紋 | 39 | B1 | |
| LV2054S | 安藤鑲石 | Ando Concrete | 花紋 | 25 | C1 | |
| LV2055PG | 艾瑞斯灰石 | Ares Grey | 花紋 | 24 | B1 | |
| LV2055UM | 艾瑞斯灰石 | Ares Grey | 花紋 | 24 | B2 | |
| LV2056PG | 阿波羅雕刻白 | Apollo Statuario | 花紋 | 24 | C1 | |
| LV2056UM | 阿波羅雕刻白 | Apollo Statuario | 花紋 | 24 | C2 | |
| LV4003PG | 宙斯閃電石 | Marble Zeus | 花紋 | 25 | A3 | |
| LV4003QZ | 宙斯閃電石 | Marble Zeus | 花紋 | 25 | A2 | |
| No. 140 | LV4004PG | 雅典娜銀錘 | Marble Athena Volakas | 花紋 | 23 | A3 |
| LV4004UM | 雅典娜銀錘 | Marble Athena Volakas | 花紋 | 23 | A4 | |
| LV4005PG | 海克力士石 | Marble Eracle | 花紋 | 23 | B1 | |
| LV4005UM | 海克力士石 | Marble Eracle | 花紋 | 23 | A5 | |
| LV4006QZ | 大都會清水磚 | Metro Concrete | 花紋 | 25 | C2 | |
| LV4008S | 工業鐵鏽 | Industrial Rust | 花紋 | 22 | B1 | |
| LV4009W | 亞麻織布 | Linen Weaving | 花紋 | 26 | A1 | |
| LV4010W | 鋼鐵織布 | Steel Blue Weaving | 花紋 | 26 | A3 | |
| LV4011PG | 伯爵黃石 | Earl Yellowstone | 花紋 | 23 | B2 | |
| No. 150 | LV4011UM | 伯爵黃石 | Earl Yellowstone | 花紋 | 23 | B3 |





| 色號 | 中文 | 英文 | 系列 | 頁碼 | 位置 |
|----------|----------|------------------|----------------|----|----|
| LV4012PG | 羅馬雲灰石 | Rome Bardiglio | 花紋 | 23 | C1 |
| LV4012UM | 羅馬雲灰石 | Rome Bardiglio | 花紋 | 23 | B4 |
| LV4013LN | 炫麗桃栗木(山) | Flamenco Hickory | 木紋 | 41 | C5 |
| LV4014QZ | 戰艦鐵鏽 | Fleet Rust | 花紋 | 22 | B2 |
| LV4015UM | 時尚北歐 | Modern Nordic | 花紋 | 23 | C2 |
| LV4016PG | 奧斯汀黑石 | Austin Black | 花紋 | 23 | C5 |
| LV4016UM | 奧斯汀黑石 | Austin Black | 花紋 | 23 | C4 |
| LV6000PG | 流星雨 | Meteor Shower | 花紋(星曜) | 22 | A1 |
| LV6001PG | 迷霧銀河 | Galaxy | 花紋(星曜) | 22 | A2 |
| FM7224D | 雪白 | Snow White | 多功能磁性板(非透心板系列) | 61 | B2 |
| FM7224PG | 雪白 | Snow White | 多功能磁性板(非透心板系列) | 61 | B1 |
| LV7224B | 雪白 | Snow White | 花紋 | 28 | A4 |
| LV7224D | 雪白 | Snow White | 素色 | 46 | E1 |
| LV7224L | 雪白 | Snow White | 花紋 | 27 | C2 |
| LV7224NL | 雪白 | Snow White | 花紋 | 27 | A2 |
| LV7224PG | 雪白 | Snow White | 素色 | 49 | B5 |
| LV7224UM | 雪白 | Snow White | 素色 | 50 | C2 |
| LV7225D | 亮白 | Bright White | 素色 | 47 | A1 |
| LV7225DG | 亮白 | Bright White | 花紋 | 28 | C1 |
| LV7225PG | 亮白 | Bright White | 素色 | 49 | C1 |
| LV7226D | 杏仁白 | Almond | 素色 | 46 | A1 |
| LV7226PG | 杏仁白 | Almond | 素色 | 49 | A5 |
| LV7229D | 曙光白 | Dawn White | 素色 | 46 | A4 |
| LV7230D | 象牙白 | Ivory White | 素色 | 47 | C5 |
| FM7230D | 象牙白 | Ivory White | 多功能磁性板(非透心板系列) | 61 | C1 |
| FM7230PG | 象牙白 | Ivory White | 多功能磁性板(非透心板系列) | 61 | C2 |
| LV7231D | 羊毛白 | Wool White | 素色 | 46 | B1 |
| LV7231L | 羊毛白 | Wool White | 花紋 | 27 | B1 |
| LV7231NL | 羊毛白 | Wool White | 花紋 | 26 | C1 |
| ZE7232UM | 霜白 | Cool White | 抗指紋熱修復板 | 55 | A1 |
| ZE7233UM | 海貝白 | Seashell White | 抗指紋熱修復板 | 55 | A2 |
| ZE7234UM | 亞麻米 | Linen Beige | 抗指紋熱修復板 | 55 | A3 |
| LV7274D | 石墨黑 | Graphite | 素色 | 47 | D2 |
| LV7274PG | 石墨黑 | Graphite | 素色 | 49 | C2 |
| FM7275D | 正黑 | Original Black | 多功能磁性板(非透心板系列) | 61 | B3 |
| LV7275D | 正黑 | Original Black | 素色 | 47 | E4 |
| LV7275DG | 正黑 | Original Black | 花紋 | 28 | C2 |
| LV7275L | 正黑 | Original Black | 花紋 | 27 | C3 |
| LV7275NL | 正黑 | Original Black | 花紋 | 23 | C3 |
| LV7275PG | 正黑 | Original Black | 素色 | 49 | C3 |
| LV7275UM | 正黑 | Original Black | 素色 | 46 | C3 |
| LV7275W | 正黑 | Original Black | 花紋 | 26 | B3 |
| LV7276D | 晶曜灰 | Crystal Grey | 素色 | 47 | E1 |
| LV7276PG | 晶曜灰 | Crystal Grey | 素色 | 49 | A1 |
| LV7277 | 耀黑 | Shiny Black | 表面處理 | 14 | |
| LV7278B | 亮灰 | Bright Grey | 花紋 | 28 | A2 |
| LV7278D | 亮灰 | Bright Grey | 素色 | 47 | E2 |
| LV7279B | 煙燻灰 | Smoky Grey | 花紋 | 25 | A3 |
| LV7279D | 煙燻灰 | Smoky Grey | 素色 | 47 | E3 |
| LV7279W | 煙燻灰 | Smoky Grey | 花紋 | 26 | B2 |

| 色號 | 中文 | 英文 | 系列 | 頁碼 | 位置 |
|----------|---------|-----------------|----------------|----|----|
| No. 200 | LV7280D | 冰河灰 | Glacier Grey | 47 | E5 |
| LV7281D | 太空灰 | Space Grey | 素色 | 47 | A2 |
| LV7281NL | 太空灰 | Space Grey | 花紋 | 26 | C2 |
| LV7281UM | 太空灰 | Space Grey | 素色 | 50 | A1 |
| LV7282D | 駝色 | Camel | 素色 | 47 | A3 |
| LV7284D | 鴿藍色 | Pigeon Blue | 素色 | 46 | C5 |
| LV7285D | 紫芋 | Taro | 素色 | 47 | A5 |
| LV7285UM | 紫芋 | Taro | 素色 | 50 | A2 |
| LV7286D | 雲霧灰 | Cloudy Grey | 素色 | 47 | D1 |
| FM7286D | 雲霧灰 | Cloudy Grey | 花紋 | 28 | B1 |
| LV7286SS | 雲霧灰 | Cloudy Grey | 多功能磁性板(非透心板系列) | 61 | C3 |
| LV7287D | 茶白色 | Taupe | 素色 | 46 | A2 |
| LV7287UM | 茶白色 | Taupe | 素色 | 50 | A3 |
| ZE7290UM | 永恆灰 | Ultimate Grey | 抗指紋熱修復板 | 55 | A4 |
| ZE7291UM | 玄黑 | Deep Black | 抗指紋熱修復板 | 55 | B1 |
| LV7313B | 可可 | Cocoa | 花紋 | 28 | A1 |
| LV7313D | 可可 | Cocoa | 素色 | 47 | B2 |
| LV7313L | 可可 | Cocoa | 花紋 | 27 | B2 |
| LV7313NL | 可可 | Cocoa | 花紋 | 26 | C3 |
| LV7323D | 嫩粉 | Baby Pink | 素色 | 42 | B5 |
| LV7324D | 蜜桃紅 | Peach Pink | 素色 | 48 | A2 |
| LV7325D | 聖誕紅 | Xmas Red | 素色 | 48 | C5 |
| LV7325PG | 聖誕紅 | Xmas Red | 素色 | 49 | B1 |
| LV7326D | 粉山茶花 | Camellia | 素色 | 48 | A5 |
| LV7328D | 紫紅牡丹 | Peony | 素色 | 48 | A3 |
| LV7329D | 粉櫻 | Cherry Blossoms | 素色 | 48 | A1 |
| LV7330D | 莓果紅 | Berry Red | 素色 | 48 | D4 |
| LV7331D | 杜鵑紅 | Azalea | 素色 | 48 | A4 |
| LV7331UM | 杜鵑紅 | Azalea | 素色 | 50 | A4 |
| LV7332D | 珊瑚橘 | Coral Orange | 素色 | 48 | C3 |
| LV7332PG | 珊瑚橘 | Coral Orange | 素色 | 49 | A2 |
| LV7332UM | 珊瑚橘 | Coral Orange | 素色 | 50 | A5 |
| LV7333D | 波蘭多 | Bordeaux | 素色 | 48 | D3 |
| LV7333SS | 波蘭多 | Bordeaux | 花紋 | 28 | B2 |
| LV7333UM | 波蘭多 | Bordeaux | 素色 | 50 | B1 |
| LV7334D | 寶石紅 | Ruby Red | 素色 | 48 | D1 |
| LV7335D | 蔓越莓 | Cranberry | 素色 | 48 | D2 |
| ZE7336UM | 里斯本紅 | Lisbon Red | 抗指紋熱修復板 | 55 | B3 |
| LV7373D | 正橘 | Orange | 素色 | 48 | C1 |
| LV7374D | 日落橘 | Sunset | 素色 | 48 | C2 |
| LV7375D | 柑橙 | Tangerine | 素色 | 48 | C4 |
| LV7375PG | 柑橙 | Tangerine | 素色 | 49 | B2 |
| LV7376D | 南瓜橙 | Pumpkin | 素色 | 48 | B5 |
| LV7424D | 玉米黃 | Corn | 素色 | 48 | B3 |
| LV7424PG | 玉米黃 | Corn | 素色 | 49 | B3 |
| LV7425D | 檸檬黃 | Lemon | 素色 | 46 | B2 |
| LV7426D | 高嶺土 | Kaolinite | 素色 | 47 | A4 |
| LV7426L | 高嶺土 | Kaolinite | 花紋 | 27 | C1 |
| LV7426SS | 高嶺土 | Kaolinite | 花紋 | 28 | B4 |
| LV7427D | 玉蘭花 | White Champak | 素色 | 46 | A5 |





| 色號 | 中文 | 英文 | 系列 | 頁碼 | 位置 |
|----------|------|----------------------|-----------------|----|----|
| LV7428D | 小白花 | Edelweiss | 素色 | 46 | C4 |
| LV7429D | 復古黃 | Vintage Yellow | 素色 | 48 | B4 |
| LV7430D | 鵝黃色 | Cream | 素色 | 48 | B2 |
| LV7431D | 嫩芽黃 | Sprout Yellow | 素色 | 46 | C1 |
| LV7432D | 開心果 | Pistachio | 素色 | 46 | C3 |
| LV7433D | 樂活黃 | Vivid Yellow | 素色 | 48 | B1 |
| LV7473D | 柚綠 | Pomelo | 素色 | 46 | D4 |
| LV7473PG | 柚綠 | Pomelo | 素色 | 49 | B4 |
| LV7474D | 青蘋果 | Green Apple | 素色 | 46 | D2 |
| LV7475D | 小格綠 | Morning Grass | 素色 | 46 | E2 |
| LV7476D | 雨林綠 | Rainforest | 素色 | 46 | E5 |
| LV7477D | 碧綠 | Emerald | 素色 | 46 | C2 |
| LV7478D | 蔥綠 | Scallion | 素色 | 46 | D1 |
| LV7479D | 抹茶拿鐵 | Matcha Latte | 素色 | 46 | D5 |
| LV7480D | 橄欖綠 | Olive Green | 素色 | 46 | E3 |
| LV7480UM | 橄欖綠 | Olive Green | 素色 | 50 | B2 |
| FM7481D | 琉璃綠 | Glaze Green | 多功能磁性板 (非透心板系列) | 61 | A3 |
| LV7481D | 琉璃綠 | Glaze Green | 素色 | 46 | E4 |
| LV7481UM | 琉璃綠 | Glaze Green | 素色 | 50 | B3 |
| LV7623D | 波斯藍 | Persian Blue | 素色 | 47 | C2 |
| LV7624D | 天空藍 | Sky Blue | 素色 | 46 | B3 |
| LV7625D | 蔚藍 | Azure | 素色 | 47 | D5 |
| LV7626D | 暮藍 | Dusk Blue | 素色 | 47 | C1 |
| LV7627D | 水手藍 | Marine Blue | 素色 | 47 | C4 |
| LV7628D | 星空藍 | Starry Sky | 素色 | 47 | D3 |
| LV7629D | 冰藍 | Ice Blue | 素色 | 46 | B4 |
| LV7630D | 湖水綠 | Turquoise | 素色 | 46 | D3 |
| LV7630UM | 湖水綠 | Turquoise | 素色 | 50 | B4 |
| LV7631D | 午夜藍 | Midnight Blue | 素色 | 47 | D4 |
| LV7631PG | 午夜藍 | Midnight Blue | 素色 | 49 | A3 |
| LV7632D | 普魯士藍 | Prussian Blue | 素色 | 47 | B5 |
| LV7632NL | 普魯士藍 | Prussian Blue | 花紋 | 26 | C4 |
| LV7632PG | 普魯士藍 | Prussian Blue | 素色 | 49 | A4 |
| LV7632SS | 普魯士藍 | Prussian Blue | 花紋 | 28 | B3 |
| LV7632UM | 普魯士藍 | Prussian Blue | 素色 | 50 | B5 |
| ZE7633UM | 卡布萊藍 | Capri Blue | 抗指紋熱修復板 | 55 | B2 |
| LV7673D | 魔力紫 | Mystery Purple | 素色 | 47 | C3 |
| LV7674D | 紫藤花 | Wistaria | 素色 | 46 | A3 |
| LV7724D | 陶瓦紅 | Tile | 素色 | 47 | B3 |
| LV7724L | 陶瓦紅 | Tile | 花紋 | 27 | B3 |
| LV7724NL | 陶瓦紅 | Tile | 花紋 | 27 | A1 |
| LV7725D | 摩卡 | Mocha | 素色 | 47 | B1 |
| LV7725UM | 摩卡 | Mocha | 素色 | 50 | C1 |
| LV7726D | 茶棕 | Oolong | 素色 | 47 | B4 |
| LV7726L | 茶棕 | Oolong | 花紋 | 27 | B4 |
| LV7726W | 茶棕 | Oolong | 花紋 | 26 | B1 |
| M-001 | 霧銀 | Silver Matt | 美全金屬板 | 58 | A1 |
| M-101 | 絲光銀 | Silver Brush | 美全金屬板 | 58 | A2 |
| M-102 | 絲光銅 | Bronze Brush | 美全金屬板 | 58 | B3 |
| M-103 | 絲光紅銅 | Copper Brush | 美全金屬板 | 58 | B1 |
| M-104 | 絲光鈦金 | Titanium Brush | 美全金屬板 | 58 | B2 |
| M-105 | 絲光栗金 | Champagne Gold Brush | 美全金屬板 | 58 | B3 |

Laminate
2024-2025
Full range
LaviCore
Anti-bacterial

Laminate
2024-2025
Full range
LaviCore
Anti-bacterial

Laminate
2024-2025
Full range
LaviCore
Anti-bacterial

Price list

| 系列 | 表面處理 | 規格 | 建議售價 ¹ 112 | 備註 |
|----------------------|------------------------------|----------------|-----------------------|----------------------------|
| ① Patterns 花紋 | PG 鋼琴鏡面 Piano Mirror | 1.0m x 4' x 8' | \$2,600 | 新一代美耐板 LaviCore Technology |
| | S 板岩面 Slate | 1.0m x 4' x 8' | \$2,600 | 全系列透心技術 |
| | QZ 星岩面 Quartz | 1.0m x 4' x 8' | \$2,600 | |
| | UM 超霧面 Ultra Dim | 1.0m x 4' x 8' | \$2,600 | |
| | W 織布紋 Woven | 1.0m x 4' x 8' | \$2,600 | |
| | NL 荔枝皮紋 Nappa Leather | 1.0m x 4' x 8' | \$2,600 | |
| | L 小牛皮紋 Leather | 1.0m x 4' x 8' | \$2,600 | |
| | B 冰絲紋 Brush Fabric | 1.0m x 4' x 8' | \$2,600 | |
| | SS 極細絲絨面 Silky Flames | 1.0m x 4' x 8' | \$2,600 | |
| | DG 榎木刷紋 Dri Grain | 1.0m x 4' x 8' | \$2,600 | |
| ② Woods 木紋 | WB 原木刷紋 Wildbrush | 1.0m x 4' x 8' | \$2,600 | 新一代美耐板 LaviCore Technology |
| | NTD 天然木皮紋 Natural Wood Grain | 1.0m x 4' x 8' | \$2,600 | 全系列透心技術 |
| | LN 織直紋 Finesline | 1.0m x 4' x 8' | \$2,600 | |
| | DG 榎木刷紋 Dri Grain | 1.0m x 4' x 8' | \$2,600 | |
| | DT 軟濶刺紋 Soft Grain | 1.0m x 4' x 8' | \$2,600 | |
| | DM 黑板面 Chalkboard | 1.0m x 4' x 8' | \$2,600 | |
| | N4 雲漢木紋 Naturale 4GU | 1.0m x 4' x 8' | \$2,600 | |
| | SS 極細絲絨面 Silky Flames | 1.0m x 4' x 8' | \$2,600 | |
| PG 鋼琴鏡面 Piano Mirror | 1.0m x 4' x 8' | \$2,600 | | |
| ③ Solids 素色 | D 消光面 Dry | 1.0m x 4' x 8' | \$2,600 | 新一代美耐板 LaviCore Technology |
| | PG 鋼琴鏡面 Piano Mirror | 1.0m x 4' x 8' | \$2,600 | 全系列透心技術 |
| | UM 超霧面 Ultra Dim | 1.0m x 4' x 8' | \$2,600 | |

| 系列 | 表面處理 | 規格 | 建議售價 ^{SMTS} | 備註 |
|-------------------------|-----------------------------|-----------------|----------------------|---------------------------------------|
| ④ ZENTEX™ 抗指紋熱修復板 | UM 超霧面 Ultra Dim > 全系列產品 | 1.0mm x 4' x 8' | \$9,800 | 新一代美耐板 LaviCare Technology 全系列透心技術 |
| ⑤ MetaLex™ 美合金屬板 | 耐槽表面 | 1.0mm x 4' x 8' | \$7,200 | 新一代美耐板 LaviCare Technology 全系列透心技術 |
| ⑥ FunMagnet™ 多功能磁性板 | D 鏡光面 Dry | 1.2mm x 4' x 8' | \$7,200 | 非透心 |
| | PG 鏡烤鏡面 Piano Mirror | 1.2mm x 4' x 8' | \$7,200 | 非透心 |
| | 或其他表面 (請洽業務) | 1.2mm x 4' x 8' | \$7,200 | 非透心 |
| ⑦ Fantasy 幻影板 | PG 鏡烤鏡面 Piano Mirror | 1.0mm x 4' x 8' | \$7,200 | 新一代美耐板 LaviCare Technology |
| | UM 超霧面 Ultra Dim | 1.0mm x 4' x 8' | \$7,200 | 全系列透心技術 |
| | S 板岩面 Slate | 1.0mm x 4' x 8' | \$7,200 | |
| | QZ 星岩面 Quartz | 1.0mm x 4' x 8' | \$7,200 | |
| ⑧ UDesign™ 千變客表板 | PG 鏡烤鏡面 Piano Mirror | 1.0mm x 4' x 8' | \$8,800 | 非透心 |
| | D 鏡光面 Dry | 1.0mm x 4' x 8' | \$8,800 | 非透心 |
| | 所有表面 (請洽業務) | 1.0mm x 4' x 8' | \$8,800 | 非透心 |
| ○ 千變客製板 + 磁性板 | 所有表面 (請洽業務) | 1.2mm x 4' x 8' | \$15,000 | 非透心 |
| ⑨ Compact Laminate 康伯特板 | 所有表面 (請洽業務) | 13mm x 4' x 8' | \$8,500 | 非透心 |
| ⑩ FRbest™ 耐火佳耐燃板 | 所有表面 (請洽業務) | 3.8mm x 4' x 8' | \$4,200 (耐燃一級) | 非透心 |
| | | | \$3,950 (耐燃二級) | |

* 以上價格為未稅價格 * 所有價格即日起生效，如有調整，恕不另行通知。



台南總公司
 電話: +886-6-726-6336
 傳真: +886-6-726-4271
 地址: 72261 台南市佳里區海邊星架芋寮 12 之 18 號
 官網: www.lavi.tw
 台北辦公室
 電話: +886-2-25070535
 傳真: +886-2-25077681



二十四小時樣品服務 LINE QR CODE

樂維®

全系列透心

防黴抗菌

Laminate 2024-2025

Full range
LaviCore
Anti-bacterial